

**Zeppelin Systems GmbH**

Leutholdstr. 108  
88045 Friedrichshafen  
Germany

Tel.: +49 7541 202-02  
Fax: +49 7541 202-491  
E-mail: [zentral.fn@zeppelin.com](mailto:zentral.fn@zeppelin.com)



## T-Weiche T-Diverter Valve

### **Einsatzgebiete**

Die T-Weiche wird eingesetzt, um mehrere Silos und Behälter über eine pneumatische Förderleitung zu beschicken. Sie kann ohne Zwischenbogen direkt auf den entsprechenden Füllstutzen montiert werden. Eine Verstärkung des Silodachs ist meistens nicht notwendig

### **Application**

The T-Diverter valve is used for filling several silos and bins from one common pneumatic conveying line. It is mounted directly on the corresponding filling nozzle without any intermediate bend. It is normally not necessary to reinforce the silo roof.

### **Produktinformation Product Information**

### Zeppelin Systems GmbH

Leutholdstr. 108  
88045 Friedrichshafen  
Germany

Tel.: +49 7541 202-02  
Fax: +49 7541 202-491  
E-mail: [zentral.fn@zeppelin.com](mailto:zentral.fn@zeppelin.com)

### Konstruktionsmerkmale

- » Durch optimierten Förderkanal in pneumatischen Dichtstrom- sowie Flugförderanlagen zu verwenden
- » Stoß- und totraumfreier Übergang durch patentierte geometrische Form des Ein- und Austrittsstutzens bzw. des Förderkanals im Drehkükens
- » Durchgängig kreisförmiger Querschnitt verhindert Stoßkräfte bei der pneumatischen Dichtstromförderung
- » Hohe Staub- und Druckdichtigkeit durch selbsttätig anpressende Dichtung am Drehkörper
- » Nach außen und im geschalteten Förderweg druckdicht von  $p_e$  -1,0 bis +6,0 bar
- » Hohe Betriebssicherheit durch wartungsfreien Stellantrieb
- » Großer Temperaturbereich von -20°C bis +120°C für Produkte und -20°C bis +40°C für Umgebung in Standardausführung
- » Kein zusätzlicher Unfallschutz erforderlich, da keine bewegten Teile außerhalb der Weiche
- » Direktmontage auf Silobefüllstutzen ohne Stützkonstruktion
- » Nachträglicher Wechsel der kompletten Antriebseinheit von der linken zur rechten Antriebsseite möglich
- » Gut sichtbarer mechanischer Stellungsanzeiger
- » Direkte Überwachung der Position des Drehkükens mittels Näherungsinitiatoren
- » Alle Schrauben aus rostfreiem Stahl
- » Geringes Gesamtgewicht
- » Elektrische Anschlussverbindungen standardmäßig in IP 65

### Ausführungen

- » Verfügbare Größen  
DN 80 / 100 / 125 / 150 / 185 / 200 / 230 / 250 / 300 / 350
- » Flansch-Anschlussmaße gemäß DIN 2501 PN 10 oder ANSI 150 lbs oder Werksnorm
- » Optional mit aufblasbarer Dichtung
- » Sonderausführungen auf Anfrage

### Design Characteristics

- » Suitable for pneumatic dense- and dilute-phase conveying systems
- » Smooth and gap-free transition due to patented design of inlet and outlet
- » Single channel design avoids plugging
- » High dust and pressure tightness due to sealing pressing against the housing
- » Pressure tight from -1.0 to +6.0 bar (g) gauge to the outside and the non activated leg
- » High reliability based on maintenance-free actuator
- » Solid temperature range from -20°C to +120°C and ambient temperature range -20°C to +40°C for standard design
- » No additional safety device necessary as there are no moving parts outside the valve
- » Direct mounting on the silo filling nozzle without support
- » Easy subsequent change of complete drive from left to right side of diverter valve
- » Easily visible direction indicator of plug orientation
- » Direct control of plug orientation by proximity switches
- » All bolts in stainless steel
- » Low total weight
- » Standard design with electrical connections in IP 65

Änderungen vorbehalten  
Subject to change

Ausgabe | Edition 12.2010  
[www.lake-of-consens.com](http://www.lake-of-consens.com)

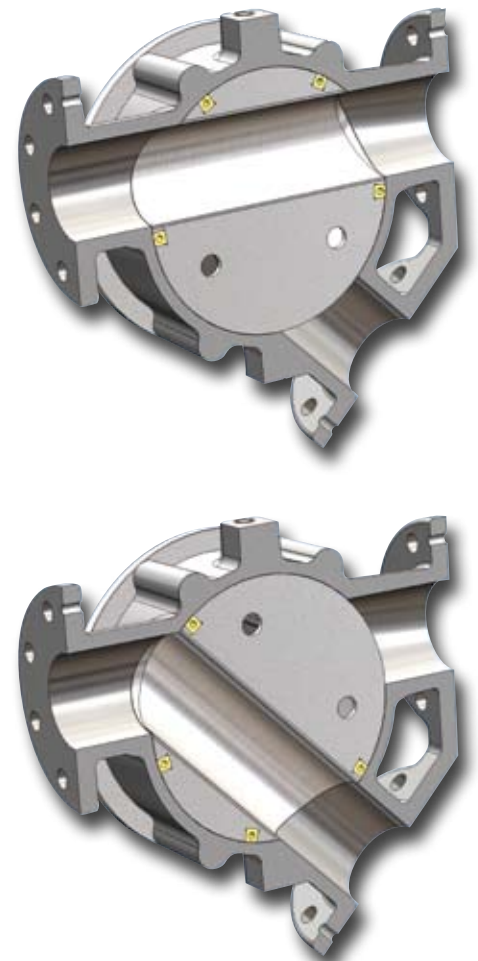
Das vollständige Zeppelin Programm finden Sie unter [www.zeppelin-systems.com](http://www.zeppelin-systems.com)  
For the complete Zeppelin program please click [www.zeppelin-systems.com](http://www.zeppelin-systems.com)

## T-Weiche T-Diverter Valve

### Design

- » Available sizes  
DN 80 / 100 / 125 / 150 / 185 / 200 / 230 / 250 / 300 / 350
- » Drill pattern of flanges acc. to DIN 2501 PN 10, ANSI 150 lbs or client's standard
- » Available with inflatable sealing
- » Special versions upon request

### Verfahrensschema Functional Principle

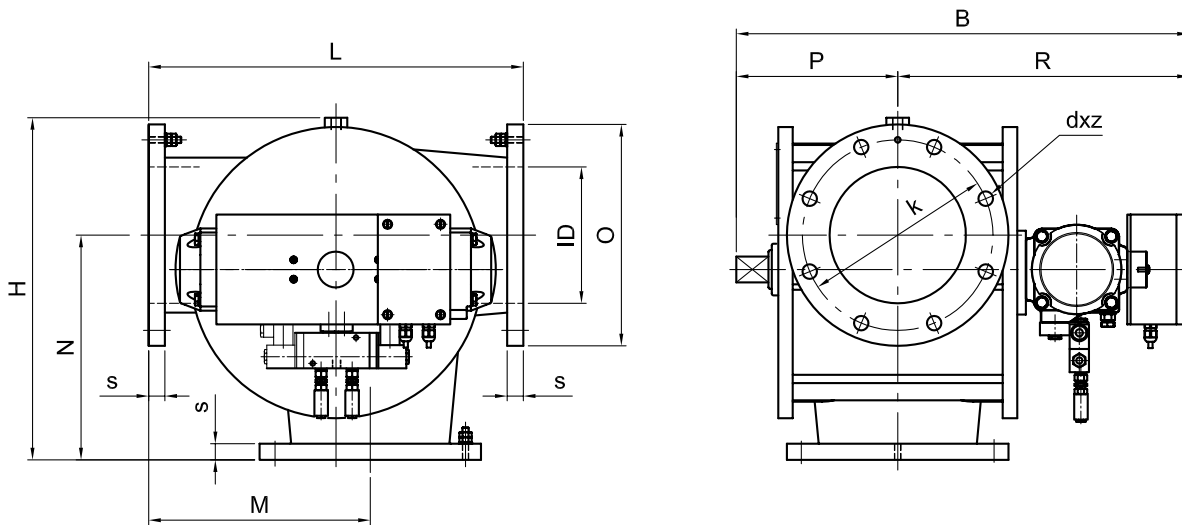


**Zeppelin Systems GmbH**  
 Leutholdstr. 108  
 88045 Friedrichshafen  
 Germany

Tel.: +49 7541 202-02  
 Fax: +49 7541 202-491  
 E-mail: [zentral.fn@zeppelin.com](mailto:zentral.fn@zeppelin.com)

### T-Weiche T-Diverter Valve

### Technische Daten Technical Data



Dargestellt ist die Antriebsseite rechts  
 Actuator mounted at right side

| Typ<br>Type | O   | d  | z  | k   | ID  | L   | B   | H   | M   | N   | P   | R   | s   | Gewicht (kg)<br>Weight (kg) |
|-------------|-----|----|----|-----|-----|-----|-----|-----|-----|-----|-----|-----|-----|-----------------------------|
| T 80        | 200 | 18 | 8  | 160 | 84  | 390 | 460 | 360 | 238 | 237 | 140 | 320 | 18  | 42                          |
| T 100       | 229 | 18 | 8  | 180 | 109 | 390 | 480 | 360 | 235 | 235 | 150 | 330 | 18  | 45                          |
| T 125       | 254 | 18 | 8  | 210 | 127 | 450 | 570 | 478 | 264 | 269 | 200 | 370 | 20  | 68                          |
| T 150       | 285 | 22 | 8  | 240 | 151 | 450 | 590 | 478 | 264 | 269 | 210 | 380 | 20  | 71                          |
| T 200/185   | 343 | 22 | 8  | 295 | 184 | 580 | 645 | 535 | 351 | 352 | 220 | 425 | 25  | 122                         |
| T 200       | 343 | 22 | 8  | 295 | 211 | 580 | 645 | 535 | 343 | 348 | 250 | 420 | 25  | 116                         |
| T 230       | 406 | 22 | 12 | 350 | 650 | 750 | 601 | 395 | 394 | 260 | 490 | 25  | 167 | 167                         |
| T 250       | 406 | 22 | 12 | 350 | 250 | 650 | 770 | 658 | 386 | 391 | 270 | 500 | 25  | 170                         |
| T 300       | 483 | 22 | 12 | 400 | 300 | 750 | 845 | 752 | 448 | 453 | 310 | 535 | 25  | 220                         |
| T 350       | 533 | 22 | 16 | 460 | 350 | 940 | 945 | 845 | 555 | 561 | 345 | 600 | 30  | 325                         |

Änderungen vorbehalten  
 Subject to change

Ausgabe | Edition 12.2010  
[www.lake-of-consens.com](http://www.lake-of-consens.com)

Das vollständige Zeppelin Programm finden Sie unter [www.zeppelin-systems.com](http://www.zeppelin-systems.com)  
 For the complete Zeppelin program please click [www.zeppelin-systems.com](http://www.zeppelin-systems.com)

**Zeppelin Systems GmbH**  
 Leutholdstr. 108  
 88045 Friedrichshafen  
 Germany

Tel.: +49 7541 202-02  
 Fax: +49 7541 202-491  
 E-mail: [zentral.fn@zeppelin.com](mailto:zentral.fn@zeppelin.com)

## T-Weiche T-Diverter Valve

### Bestellbeispiel

Mit der Typenbezeichnung können Sie Ihr individuelles Zeppelin Produkt bestellen. Geben Sie bitte die entsprechenden Kürzel für Typenbezeichnung, Ausführung, Nennweiten, Volumina etc. an.

### How to order

You are able to order your individual Zeppelin product by using the type designation. Please indicate the relevant abbreviations for the type designation, execution, nominal sizes volumes etc.

| Typenbezeichnung<br>Type designation |                                            |                                                                                                                                                                                                                                                                                                                                                                                                                                                                                                                                                                                                                                                                                                                       |                                                             |                                                                                                                                                                                          |
|--------------------------------------|--------------------------------------------|-----------------------------------------------------------------------------------------------------------------------------------------------------------------------------------------------------------------------------------------------------------------------------------------------------------------------------------------------------------------------------------------------------------------------------------------------------------------------------------------------------------------------------------------------------------------------------------------------------------------------------------------------------------------------------------------------------------------------|-------------------------------------------------------------|------------------------------------------------------------------------------------------------------------------------------------------------------------------------------------------|
| <b>T</b>                             | <b>150</b>                                 | <b>AL</b>                                                                                                                                                                                                                                                                                                                                                                                                                                                                                                                                                                                                                                                                                                             | <b>AD</b>                                                   | <b>P1</b>                                                                                                                                                                                |
| T-Weiche<br>T-Diverter valve         | Rohrnnweite DN<br>Nominal pipe diameter DN |                                                                                                                                                                                                                                                                                                                                                                                                                                                                                                                                                                                                                                                                                                                       | Aufblasbare Dichtung (optional)<br>Inflatable seal (option) | P1 = Steuerdruck > p <sub>e</sub> 4,5 bar<br>Control pressure > p <sub>e</sub> 4.5 bar (g)<br>P2 = Steuerdruck > p <sub>e</sub> 2,5 bar<br>Control pressure > p <sub>e</sub> 2.5 bar (g) |
|                                      |                                            | <b>AL</b> = Gehäuse Aluminium-Guss<br>Drehküen Aluminium-Guss<br>Housing cast aluminium<br>Rotary plug cast aluminium<br><b>AC</b> = Gehäuse Aluminium-Guss hartcoatiert<br>Drehküen Aluminium-Guss hartcoatiert<br>Housing cast aluminium hardcoated<br>Rotary plug cast aluminium hardcoated<br><b>ACS</b> = Gehäuse Aluminium-Guss hartcoatiert<br>Drehküen Aluminium-Guss mit eingesetztem Edelstahlrohr 1.4541<br>Housing cast aluminium hardcoated<br>Rotary plug cast aluminium with stainless steel pipe 1.4541<br><b>ALS SS</b> = Gehäuse und Drehküen Aluminium-Guss mit<br>Edelstahlauskleidung<br>Housing and rotary plug cast aluminium with<br>stainless steel lining for parts in contact with product |                                                             |                                                                                                                                                                                          |